



## Sage 100 Gestion de production i7 CBN\*

Vous voulez maîtriser votre volume d'achats et être sûr que vos stocks ne dépassent pas vos besoins réels. Vous devez vous assurer de la disponibilité des matières utiles à vos productions et anticiper toute hausse pouvant impacter la rentabilité de votre production.

### Points clés

#### Vous anticipez vos besoins

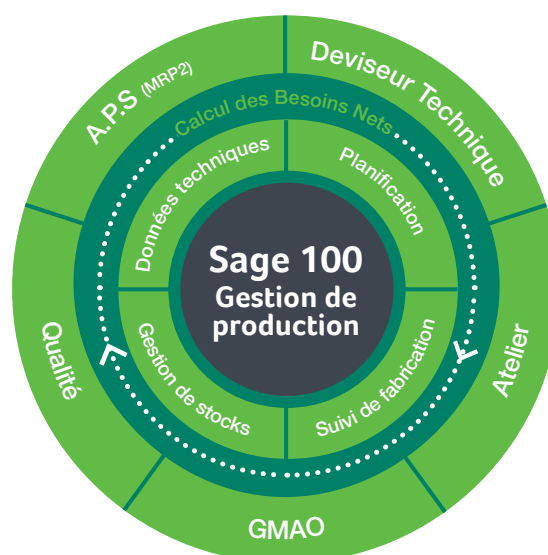
Vous prévoyez votre capacité de production en fonction des informations internes ou externes à venir (prévisions de production, de commandes clients, devis, etc.) afin de maintenir un appareil productif adapté à votre charge et tenir vos délais.

#### Vous ajustez votre approvisionnement

Vous avez une vue d'ensemble de vos stocks et de vos prévisions de réapprovisionnement. Vous lancez vos fabrications selon vos priorités tout en minimisant vos coûts de stockage et en maîtrisant vos délais de livraison (achat/fabrication en « juste à temps »). Vous calculez le délai théorique d'approvisionnement et de fabrication en conservant un délai de sécurité.

#### Vous analysez les propositions d'achats/fabrication

Vous accédez via des outils d'analyse graphique et performance à toutes les informations utiles pour analyser et comparer vos propositions d'achats/fabrication : calendrier fournisseur, reporting des entrées et sorties, etc. Ces propositions peuvent être modifiées manuellement. Vous êtes en mesure de regrouper l'ensemble des commandes par fournisseur, article ou dépôt. Vous anticipez les changements : rupture de produits, changement de fournisseurs, décalage de fabrication, information du client, etc.



### Les atouts

Intégration des informations issues de Sage 100 Gestion commerciale (commandes, données fournisseur, stocks, dépôts, etc)

Rentabilité de votre appareil de production grâce la réduction des frais de stockage, l'amélioration de la relation client et le gain de réactivité

Gestion temps réel des commandes clients/fournisseurs et du stock

Modification manuelle des propositions d'achats/fabrication

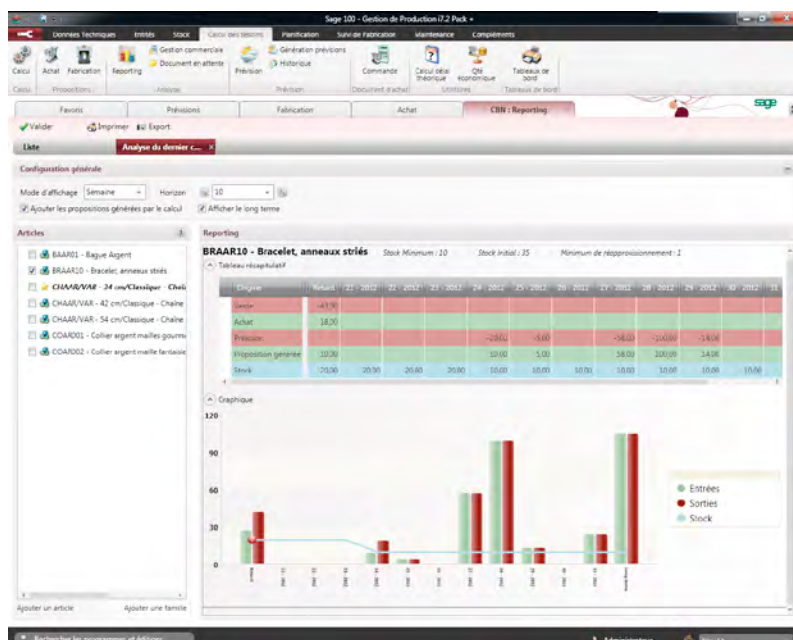
Génération automatique des prévisions basées sur l'historique des ventes

Analyse graphique de l'état de vos achats et lancement en fabrication à court, moyen et long terme

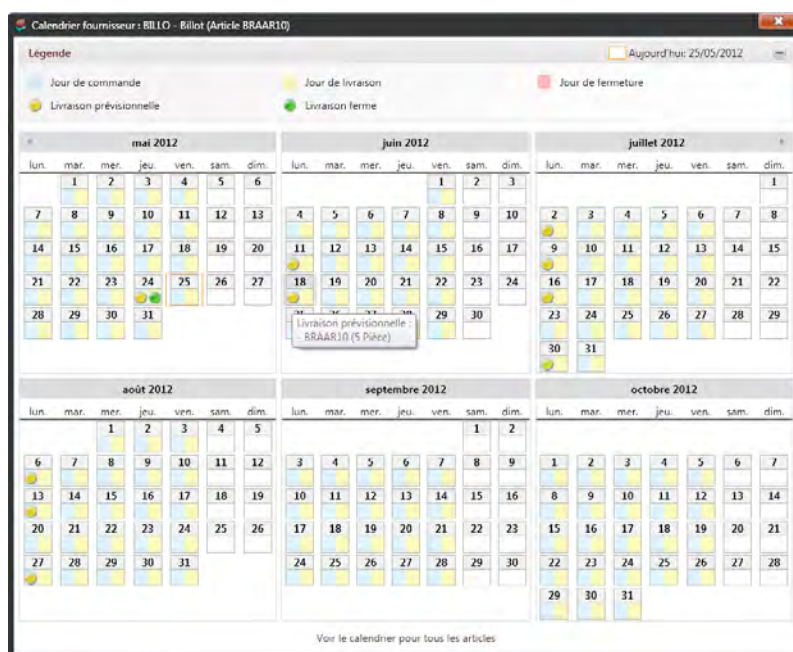
\* Calcul des Besoins Nets

## Fonctionnalités

- Définition poussée des informations fournisseurs (jours de commande, d'ouverture, de livraison, minimum de commande, délai de livraison...).
- Visualisation directe des commandes issues de Sage 100 Gestion Commerciale i7.
- Calcul automatique des achats etancements en fabrication en fonction des commandes clients.
- Les propositions d'achat/fabrication sont modifiables manuellement (avant transmission à Sage 100 Gestion Commerciale i7 ou lancement en fabrication).
- Regroupement des commandes par fournisseurs, articles ou dépôt.
- Prise en compte des minimums de commandes et du colisage.
- Gestion des délais de sécurité (import/export...).
- Gestion des articles gammés (taille et couleur).
- Calcul et prise en compte de la quantité économique (formule de Wilson).
- Calcul du délai théorique d'approvisionnement/fabrication avec prise en compte de délais de sécurité.
- Calcul automatique des prévisions de commandes clients (série constante, à tendance, cyclique, saisonnière) basé sur l'historique des ventes.
- Création manuelle et historisation de prévisions de commandes à des fins de simulation...



Reporting – écran d'analyse dynamique des entrées et sorties en stock



Calendrier fournisseur faisant état des livraisons prévisionnelles (jaune) et fermes (vert)

## Les +

- Les acheteurs ont plus de souplesse
- Ajustement des commandes de matières premières
- Plus grande prévision sur les achats
- Optimisation avec les fournisseurs

## Le Calcul des Besoins Nets

est disponible dans les offres :

- Sage 100 Gestion de Production i7
- Sage 100 Suite Industrie i7
- Sage 100 Entreprise Industrie i7

Compatible Windows® 8



## Pour plus d'informations

www.sage.fr ou 0825 825 603 (0.15 € TTC/min)  
Export : +33 (0)5 56 136 988 (Hors France Métropolitaine)